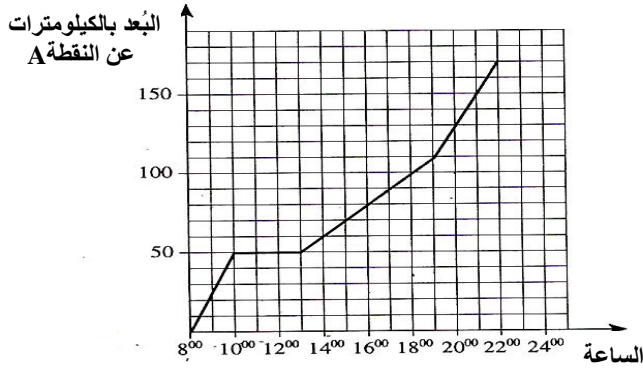
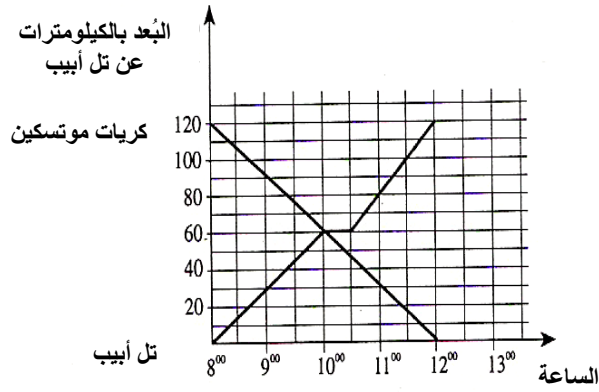


إجابات - قراءة رسوم بيانية وبناء رسوم بيانية

1. (أ) 20 كلم (ب) 7^{00} ، 15^{00} (ت) مرتان - 3 ساعات وساعة (ث) 15 كلم. (ج) 7.5 كلم/ساعة (ح) 35 كلم (خ) بين 11^{00} إلى 12^{00}
2. (أ) الخط البياني I (ب) المجموعة السريعة - 12 كلم، المجموعة البطيئة - 4 كلم (ت) 8^{00} (ث) 6 كلم
3. (أ) الوعاء "أ" - 32 لترًا ، الوعاء "ب" - 64 لترًا (ب) الوعاء "أ" - 15 دقيقة ، الوعاء "ب" - 18 دقيقة (ت) خلال 12 دقيقة (ث) الوعاء "أ" - 32 لترًا أكثر (ج) بعد 22 دقيقة
4. (أ) في المخيم الأول- ساعة، في المخيم الثاني- 5 ساعات (ب) 40 كلم (ت) 50 كلم/ساعة (ث) 70 كلم/ساعة (ج) 280 كلم (ح) 4 ساعات (خ) ساعتان
5. (أ) 220 لترًا (ب) في الدقيقة الـ 20، 22، 32 (ت) 380 لترًا (ث) كمية الماء تقل (ج) 60 لترًا (ح) بين الدقيقة الـ 4 إلى الدقيقة الـ 8 ، بين الدقيقة الـ 14 إلى الدقيقة الـ 16 ، بين الدقيقة الـ 26 إلى الدقيقة الـ 30
6. (أ) الأكبر - عند الساعة الـ 15^{00} ، لأقل - عند الساعة الـ 4^{00} (ب) 17 درجة سيلزيوس (ت) 2.5 درجة في الساعة (ث) بين 10^{00} إلى 15^{00} الوتيرة أكبر، لأن ميل الخط البياني أكبر (ج) بين 15^{00} إلى 04^{00}
7. (أ) يوم الثلاثاء (ب) يوم الأحد (ت) 12 نقطة (ث) يوم الخميس ويوم الاثنين
8. (أ) 60 شاقلاً (ب) 60 شاقلاً (ت) 0.8 شاقلاً (ث) 3.428 شواقل (ج) 0.5143 شاقلاً
9. (أ) 12 شاقلاً (ب) 15 شاقلاً (ت) 20 %
10. (أ) 700 شاقلاً (ب) 30 شاقلاً (ت) 20 شاقلاً (ث) 26.67 شاقلاً
11. (أ) عند الساعة الـ 9^{30} ، 105 كلم/ساعة (ب) بين 11^{00} إلى 12^{00} (ت) 90 كلم/ساعة (ث) بين 8^{00} إلى 9^{30} وبين 12^{00} إلى 13^{00}
12. (أ)



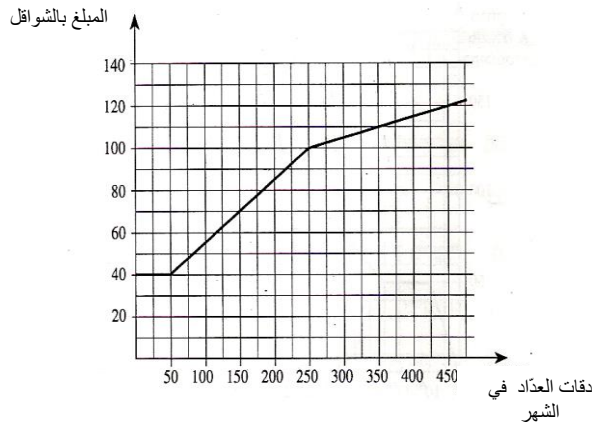
- (ب) عند الساعة الـ 17^{00} ، 90 كلم/ساعة ، عند الساعة 21^{00} ، 150 كلم/ساعة
(ت) 20 كلم/ساعة



13. (أ)

(ب) 60 كلم

14.



15. (أ) 39.4 ألف ميغا واط (ب) 24.37% (ت) 115.2 ألف ميغا واط

(ث) في سنة 2009 (ج) بين السنوات 2001 إلى 2002

(ح) بين السنوات 2005 إلى 2006 ، 20.1% (خ) 130.5 ألف ميغا واط

16. (أ) 1- ضياء، 2 - جمال، 3 - بلال (ب) $13\frac{1}{3}$ مترًا مربعًا، 600 شافل (ت) 2800 شافل (ث) كلا

بحسب الرسم، لا يوجد نقطة التقاء للمستقيمتين الثلاثة (ج) جمال

17. (أ) 5000 شافل (ب) (1) غير صحيح (2) صحيح (3) غير صحيح (4) صحيح (ت) 30

18. (أ) الخط البياني I (المتواصل) يمثّل عامر، والخط البياني II (المتقطع) يمثّل سعيد.

(ب) استراح عامر 10 ثوان، واستراح سعيد 20 ثانية (ت) كل عدد صحيح بين 32 إلى 36.

(ث) اتجاه معاكس (ج) 50 ثانية

19. (أ) 8 شواقل (ب) 12 شاقلاً (ج) 4 ساعات (د) أصغر أو يساوي 4

20. (أ) 40° (ب) كلا (ت) 12 ظهرًا (ث) نعم. 10 صباحًا و 5 بعد الظهر

21. (أ) 4 مرات (ب) 4 أشهر (ت) 8 سم. (ث) 3 سم.

22. (أ) كلا. 175 موجود فوق منطقة الهدف. (ب) بين 130 (65% من الـ 200) إلى 160

(80% من الـ 200) (ت) 75، وهذا في المجال المطلوب (بين 65% إلى 80%)

(ث) 25 ← 150 ، 65 ← 110 ، 75 ← 100

23. (أ) كانون ثاني (ب) كل الأشهر بين نيسان إلى أيلول (ت) بين كانون ثاني إلى حزيران:

نرى ذلك حسب زيادة الفرق بين نقاط ساعة الشروق وساعة الغروب في ذات الشهر.

(ث) 12 شهرًا. تطويل أو تقصير ساعات الضوء في النهار هي ظاهرة دورية، والدورة هي سنة كاملة.

24. (أ) الخط السفلي ومن المتوقع أن يكون وزنها 20 كغم في سن 8 سنوات.

(ب) 10 كغم (ت) 5 كغم (ث) 40 كغم تقريبًا (ج) الخط الأعلى. الادعاء غير صحيح، لأنه

في سن 4 وزن سهام سيكون 20 كغم وهذا ليس ضعف الـ 15

25. (أ) 75% (ب) 5% (ت) 5%

26. (ب) 9 دقائق تقريبًا (ت) يوجد أشخاص أكثر حلوا اللغز بـ 15 دقيقة تقريبًا.

(ث) 15 دقيقة و 7.5 دقيقة. (ج) لأنه بحسب الرسم البياني، لا يوجد تقريبًا أشخاص

حلوا اللغز في أقل من 30 دقيقة، نرى أن هذا اللغز أكثر صعوبة.

27. (أ) نقطة 4: زمن السفر أكبر والسعر أعلى. (ب) نقطة 1: زمن السفر أقصر والسعر أقل.

(ت) تذكرة في قسم من الدرجة الأولى في الطائرة (نقطة 2) (ث) في قسم من الدرجة

الأولى في القطار وقسم السائحين في الطائرة. النقطتان 1 و 4 تقعان تقريبًا على نفس

الخط المستقيم العمودي الذي يصف السعر.

(ج)



28. (أ)

الوزن بالغرامات	حتى 50	200-51	350-201	500-351	1000-501	2000-1001
السعر بالشواقل	1.60	2.30	3.50	6.00	8.40	10.10

(ب) 6 شواقل (ت) 2.5 شاقل (ث) 1.60 شاقل

29. (أ) 8:30 (ب) 9:00 (ت) خط مستقيم يصف السفر دون توقف، خط "منكسر" يصف السفر

مع توقف في القرى. (ث) 7:00 (ج) 8:30 (ح) القطار الذي يخرج عند الساعة الـ 8:30

(خ) القطار الأسرع ممثل بواسطة الخط الحاد أكثر (نفس التُعد في أقل زمن) وهو الذي يخرج

من لوليا عند الساعة الـ 9:30 ومدة سفره نصف ساعة. (د) نصف ساعة، حسب الزمن الذي يمر

من زمن الخروج حتى زمن الالتقاء (التقاء الخطين). (ذ) 60 كلم/ساعة

30. (أ) سنة 2000 (ب) سنة 1999 (ت) 2001، 2002 و 2003 (ث) 2002 و 2003

(ج) حوالي 1300 دولار (تُقسّم المصروف الكلي على عدد الساتحين).

31. (أ) الإبرة الأولى أُعطيت عند الساعة 1:00، وتُعطى كل 8 ساعات.

(ب) ساعة بعد حقنها - ينزل الخط البياني بوتيرة أسرع.

(ت) بعد أربع ساعات (ينزل الخط البياني تحت عتبة النجاعة).

(ث) نعم، لأن الخط المستقيم الذي يصف عتبة التسمم أعلى من القيمة العظمى لتركيز الدواء في الدم.

32. (أ) طالب د (ب) طالب ب (ت) طالب ج (ث) طالب أ

33. (أ) 3.5 كغم (ب) 12 شاقلاً (ت) بطاطا وأجاص (ث) 4 شواقل (ج) 49 شاقلاً

(ح) 11 كغم (خ) أبو كادو

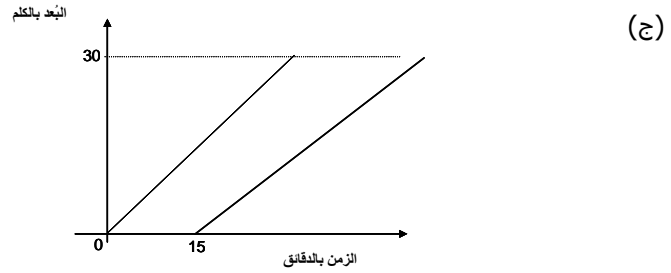
34. (أ) الرسم البياني لدولة 1 (ب) الرسم البياني لدولة 4 (حسب عدم سقوط المطر في

أشهر الصيف) (ج) الرسم البياني لدولة 1 (د) الرسم البياني لدولة 3

(هـ) الرسم البياني لدولة 2، الأشهر الثلاثة الأكثر مطراً هي: حزيران، تموز وآب.

35. (أ) الرسم البياني 4 (ب) الرسم البياني 3 (ت) الرسوم البيانية 1، 3 و 4

(ث) الرسم البياني 2



36. (أ) 30 لترًا (ب) مرتان: عند الساعة 16 يوم الأحد وعند الساعة 12 يوم الاثنين.

(ت) 30 لترًا (ث) 30 لترًا يوم الأحد و 40 لترًا تقريبًا يوم الاثنين. (ج) في اليومين

لم، يشرب العمال عصير بين الساعات 12:00-13:00. في يوم الاثنين، لم يكن عصير في

الماكينة بين هذه الساعات (ح) بين الساعات 14:00-15:00

37. (أ) 240 لترًا (ب) بعد مرور دقيقتين وبعد مرور 46 دقيقة (ت) 260 لترًا

(ث) في الدقائق 4 الأولى (ج) لا يوجد تعبئة أو إفراغ (ح) 8 دقائق و 40 ثانية

38. (أ) كلا، لأن بُعدهم عن دوار البلدة مختلف. (ب) في نقطة خروج أيمن (ت) أيمن

(ث) أيمن (ج) أيمن (ح) نعم، لأنهما يستطيعان أن يكونا على نفس البعد عن الدوار

دون أن يكونا في ذات المكان بالضبط.

39. (أ) 3 مرات: بعد مرور 3 أشهر، بعد مرور 6 أشهر وبعد مرور 8 أشهر (ب) شهرين

(ت) 8 سم (ث) بين شهر 1.5 وشهر 3، وبين شهر 4 وشهر 6 (ج) بين

شهر 8 وشهر 12 (ح) 4 أشهر

40. (أ) 5° (ب) (4) الإجابتان "أ" و "ب" صحيحتان (ت) 620 ملم تقريباً (ث) 124 ملم
(ج) في شهر آذار (ح) 20 ملم (خ) كلما كانت الفترة أطول، تتنبأ المعطيات
المستقبلية بشكل أفضل.
41. (أ) 110 تقريباً (ب) 520 تقريباً (ج) 1965-1975 (د) بدأ التغيير في سنة 1980
(هـ) 30% تقريباً (و) معطيات 1960، 1965 و 1984 متساوية في الرسمين
البيانيين، معطيات السنوات 1970 و 1975 منخفضة قليلاً في الرسم البياني الجديد، يوجد
ازدياد في معطيات حوادث الإجرام في السنوات الأخيرة.
42. (أ) 16 (ب) بين 11 إلى 13 (ت) 181.8 سم. (ث) 11 و 13 (ج) 161 سم
(ح) بين 141 سم وبين 143 سم. (خ) (1) لا (2) نعم (3) لا