

מחברת בחינה

שלום לך הנבחן !

קרא בעיון את ההוראות בדף זה ונהג בדיוק לפיהן. אי מילוי ההוראות עלול לגרום לתקלות שונות ואף להביא לידי פסילת בחינתך. הבחינה נועדה לבדוק את הישגיך האישיים, ולכן עבוד עבודה עצמית בלבד. בזמן הבחינה אין להיעזר בזולת ע"י קבלת חומר כתוב או בשיחות בע"פ, ואין לעזור לנבחנים אחרים גם אם פנו אליך. אין להכניס לחדר הבחינה חומר עזר – ספרים, מחברות, רשימות מכשירי קשר למיניהם וכו' – פרט ל"חומר עזר מותר בשימוש" המפורט בגוף השאלון או בהוראות מוקדמות של המשרד. אם ברשותך חומר עזר שאינו מותר בשימוש, מסור אותו לידי המשגיח לפני תחילת הבחינה. לאחר שסיימת את כתיבת הבחינה, מסור את המחברת לידי המשגיח ועזוב בשקט את חדר הבחינה.

אנא הקפד על טוהר הבחינות!

הוראות לנבחן אינטרני

- 1. ודא כי במדבקות הנבחן שקיבלת מודפסים פרטיך האישיים, ובמדבקות השאלון שקיבלת מודפסים פרטי השאלון שתיבחן בו.
2. הדבק על כריכת המחברת, במקום המיועד לכך מדבקת נבחן (ללא שם) ומדבקת שאלון.
3. אם לא קיבלת מדבקות, מלא בכתב יד את הפרטים במקום המיועד למדבקת הנבחן.

הוראות לנבחנים

- 1. אם אתה זקוק לדפי כתיבה נוספים, אנא פנה אל המשגיח כדי לקבלם, מלא בכתב יד את מס' ת"ז על גבי הדפים הנוספים ודאג להדקם במחברת הבחינה – אין להשתמש בהם כדפי טיוטה.
2. עמודים ששימשו כדפי טיוטה, יש לציינן בראש העמוד את המילה טיוטה, אין לכתוב על גבי השאלונים.
3. אין להשתמש בטיפקס במחברת הבחינה. אם ברצונך למחוק – העבר קו או (X) על הכתוב.
4. במחברת הבחינה יש לכתוב בעט בלבד.
5. אין לכתוב שם בתוך המחברת, משום שהבחינה נבדקת בעילום שם.
6. אין להוסיף או לשנות שום פרט במדבקות, על מנת למנוע עיכובים בזיהוי הנבחן וברישום הציונים.

ב ה צ ל ח ה !

Empty box for student details

הערכה שלישית

Empty box for student details

הערכה שניה

Empty box for student details

הערכה ראשונה

Complex form area containing a barcode with number 035801, a grid for school information (18, 21, 37, 32, 31, 23), and vertical text: מדבקות לנבחן אינטרני מלصقة מתחן داخلي

وزارة التربية والتعليم

قسم "أ" الامتحانات

الإدارة التربوية

دفتر امتحان

تحيّة للممتحن!

اقرأ بتمعن التعليمات في هذه الصفحة واعمل وفقاً لها بالضبط. عدم تنفيذ التعليمات قد يؤدي إلى عواقب مختلفة وحتى إلى إلغاء امتحانك. أعدّ الامتحان لفحص تحصيلاتك الشخصية، لذلك اعمل بشكل ذاتي فقط. أثناء الامتحان، لا يُسمح طلب المساعدة من الغير بواسطة الحصول على موادّ مكتوبة أو الحديث، كما لا يُسمح مساعدة ممتحنين آخرين، حتى لو توجّهوا إليك. لا يُسمح إدخال موادّ مساعدة - كتب، دفاتر، قوائم، أجهزة اتصال بأنواعها وما شابه - إلى غرفة الامتحان ما عدا "موادّ مساعدة يُسمح استعمالها" المفصّلة في نموذج الامتحان أو في تعليمات مسبقة من الوزارة. إذا كانت لديك موادّ مساعدة لا يُسمح استعمالها، سلّمها للمراقب قبل بدء الامتحان. بعد أن تنتهي من كتابة الامتحان، سلّم الدفتر للمراقب، وغادر غرفة الامتحان بهدوء.

نرجو التقيد بنزاهة الامتحانات!

تعليمات للممتحن الداخلي

1. تأكد بأنّ تفاصيلك الشخصية مطبوعة على ملصقات الممتحن التي حصلت عليها، وبأنّ تفاصيل نموذج الامتحان الذي تُمْتَحَن به مطبوعة على ملصقات نموذج الامتحان التي حصلت عليها.
2. ألصق على غلاف الدفتر، في المكان المخصّص لذلك، ملصقة ممتحن (بدون اسم) وملصقة نموذج امتحان.
3. إذا لم تحصل على ملصقات، سجّل بخطّ يد التفاصيل في المكان المخصّص لملصقة الممتحن.

تعليمات للممتحنين

1. إذا كنت بحاجة إلى أوراق إضافية للكتابة، الرجاء التوجّه للمراقب للحصول عليها، اكتب بخطّ يد رقم الهوية على الصفحات الإضافية واحرص على تثبيتها بدفتر الامتحان - لا يُسمح استعمال هذه الأوراق كمسوّدة.
2. اكتب كلمة "مسوّدة" على كلّ ورقة تستعملها مسوّدة. لا يُسمح بالكتابة على نموذج الامتحان.
3. لا يُسمح استعمال التيپكس (DPS) في دفتر الامتحان. إذا أردت المحو - مرّر خطّاً أو ضع (X) على المكتوب.
4. يجب الكتابة في دفتر الامتحان بقلم حبر فقط.
5. لا يُسمح كتابة الاسم داخل الدفتر لأنّ الامتحان يُفحص بدون ذكر اسم.
6. لا يُسمح إضافة أو تغيير أيّة تفاصيل في الملصقات، وذلك لمنع عواقب في تشخيص الممتحن وفي تسجيل العلامات.

نتمنّى لك النجاح!

מדינת ישראל משרד החינוך

סוג הבחינה: א. בגרות לבתי"ס על-יסודיים
ב. בגרות לנבחנים אקסטרניים
מועד הבחינה: קיץ תשע"ג
מספר השאלון: 311,035801
נספח: דפי נוסחאות ל-3 יחידות לימוד
תרגום לערבית (2)

מתמטיקה

3 יחידות לימוד – שאלון ראשון

הוראות לנבחן

- משך הבחינה: שעה ורבע.
- מבנה השאלון ומפתח ההערכה:
בשאלון זה שש שאלות.
לכל שאלה – 25 נקודות.
מוותר לך לענות על מספר שאלות כרצונך,
אך סך הנקודות שתוכל לצבור לא
יעלה על 100.
- חומר עזר מותר בשימוש:
- מחשבון לא גרפי. אין להשתמש באפשרויות
התכנות במחשבון הניתן לתכנות. שימוש
במחשבון גרפי או באפשרויות התכנות
במחשבון עלול לגרום לפסילת הבחינה.
- דפי נוסחאות (מצורפים).
- הוראות מיוחדות:

1. כתוב את כל החישובים והתשובות בגוף השאלון.

- אסור לכתוב על הפסים שבשוליים.
- לטייטה יש להשתמש בדפים שבגוף
השאלון (כולל הדפים שבסופו) או בדפים
שקיבלת מהמשגיחים. שימוש בטייטה
אחרת עלול לגרום לפסילת הבחינה.
- הסבר את כל פעולותיך, כולל חישובים,
בפירוט ובצורה ברורה ומסודרת.
חוסר פירוט עלול לגרום לפגיעה בציון
או לפסילת הבחינה.

בהצלחה!

דولة إسرائيل وزارة التربية والتعليم

نوع الامتحان: أ. بجروت للمدارس الثانوية
ب. بجروت للممتحنين الخارجيين
موعد الامتحان: صيف 2013
رقم النموذج: 311, 035801
ملحق: لوائح قوانين لـ3 وحدات تعليمية
ترجمة إلى العربية (2)

الرياضيات

3 وحدات تعليمية – النموذج الأول

تعليمات للممتحن

- مدة الامتحان: ساعة وربع.
 - مبنى النموذج وتوزيع الدرجات:
في هذا النموذج ستة أسئلة.
لكل سؤال – 25 درجة.
يُسمح لك الإجابة عن عدد أسئلة كما تشاء،
لكن مجموع الدرجات التي تستطيع جمعها
لن يزيد عن 100.
 - مواد مساعدة يُسمح استعمالها:
 - حاسبة غير بيانية. لا يُسمح استعمال إمكانات
البرمجة في الحاسبة التي يمكن برمجتها. استعمال
الحاسبة البيانية أو إمكانات البرمجة في الحاسبة
قد يؤدي إلى إلغاء الامتحان.
 - لوائح قوانين (مرفقة).
 - تعليمات خاصة:
- اكتب جميع الحسابات والإجابات في
نموذج الامتحان.
 - لا تُسمح الكتابة على الخطوط التي في الهوامش.
لكتابة مسودة يجب استعمال الصفحات التي في
نموذج الامتحان (بما في ذلك الصفحات التي في
نهايته) أو الأوراق التي حصلت عليها من المراقبين.
استعمال مسودة أخرى قد يؤدي إلى إلغاء الامتحان.
 - فسر كل خطواتك، بما في ذلك الحسابات،
بالتفصيل وبوضوح وبترتيب.
عدم التفصيل قد يؤدي إلى خصم درجات
أو إلى إلغاء الامتحان.

التعليمات في هذا النموذج مكتوبة بصيغة المذكر وموجهة للممتحنات وللممتحنين على حد سواء.

نتمنى لك النجاح!

الأَسئلة

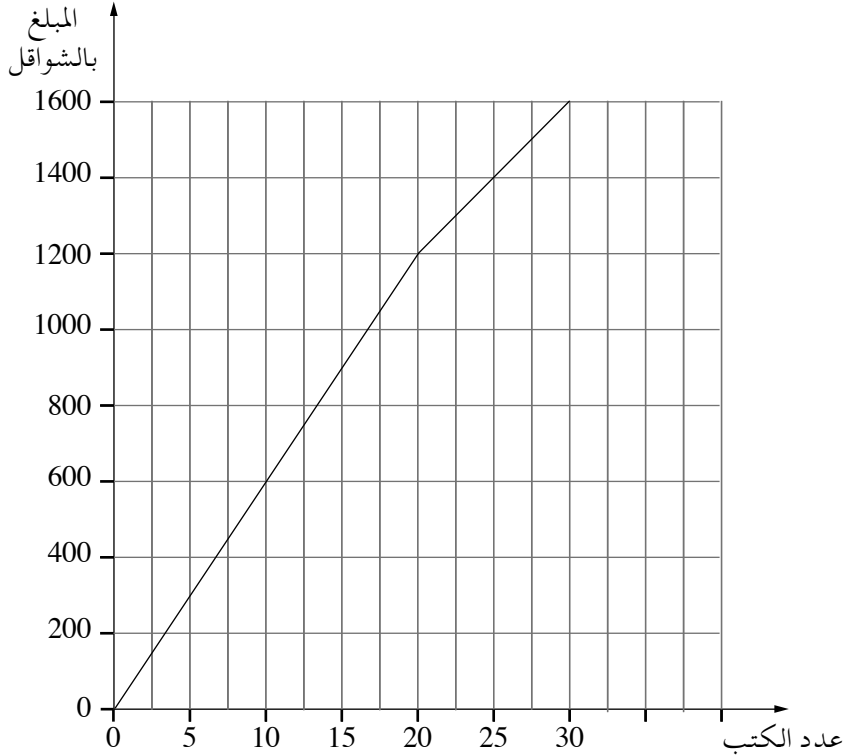
في هذا النموذج ستّة أسئلة. لإجابة كاملة عن سؤال تحصل على 25 درجة. يُسمح لك الإجابة بشكل كامل أو جزئي، عن عدد أسئلة كما تشاء، لكن مجموع الدرجات التي تستطيع تجميعها في هذا النموذج لن يزيد عن 100.

اكتب جميع الحسابات والإجابات في نموذج الامتحان.

انتبه! فسّر كلّ خطواتك، بما في ذلك الحسابات، بالتفصيل وبوضوح.
عدم التفصيل قد يؤدي إلى خصم درجات أو إلى إلغاء الامتحان.

الجبر

1. يعرض الرسم البيانيّ الذي أمامك مبلغ الدفع مقابل كتب، حسب عدد الكتب التي نشترتها.



تمعّن في الرسم البيانيّ، وأجب عن البنود "أ"، "ب"، "ج".

أ. كم ندفع عندما نشتر 30 كتاباً؟

ب. احسب سعر كلّ واحد من الكتب الـ 20 الأولى.

ج. احسب سعر كلّ واحد من الكتب في المجال الذي بين 20 كتاباً و 30 كتاباً.

/ يتبع في صفحة 3 /

لا تكتب في هذه المنطقة

لا لכתוב באזור זה

لا تكتب في هذه المنطقة

لا لכתוב באזור זה

3. معطى المستقيم $y = -2x + 4$.

المستقيم يُكوّن مثلثاً مع المحورين (انظر الرسم).

أ. (1) جد إحداثيات رؤوس المثلث.

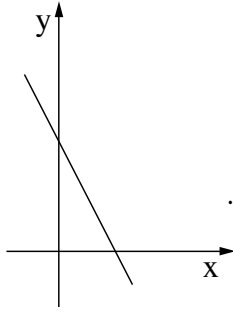
(2) جد مساحة المثلث.

ب. يمرّ عبر النقطة $(4, 0)$ مستقيم يوازي المستقيم المعطى.

(1) جد معادلة المستقيم الموازي.

(2) جد مساحة المثلث الذي يُكوّنه

المستقيم الموازي مع المحورين.



A large grid of dotted lines for writing the answer.

לא לכתוב באזור זה
لا تكتب في هذه المنطقة

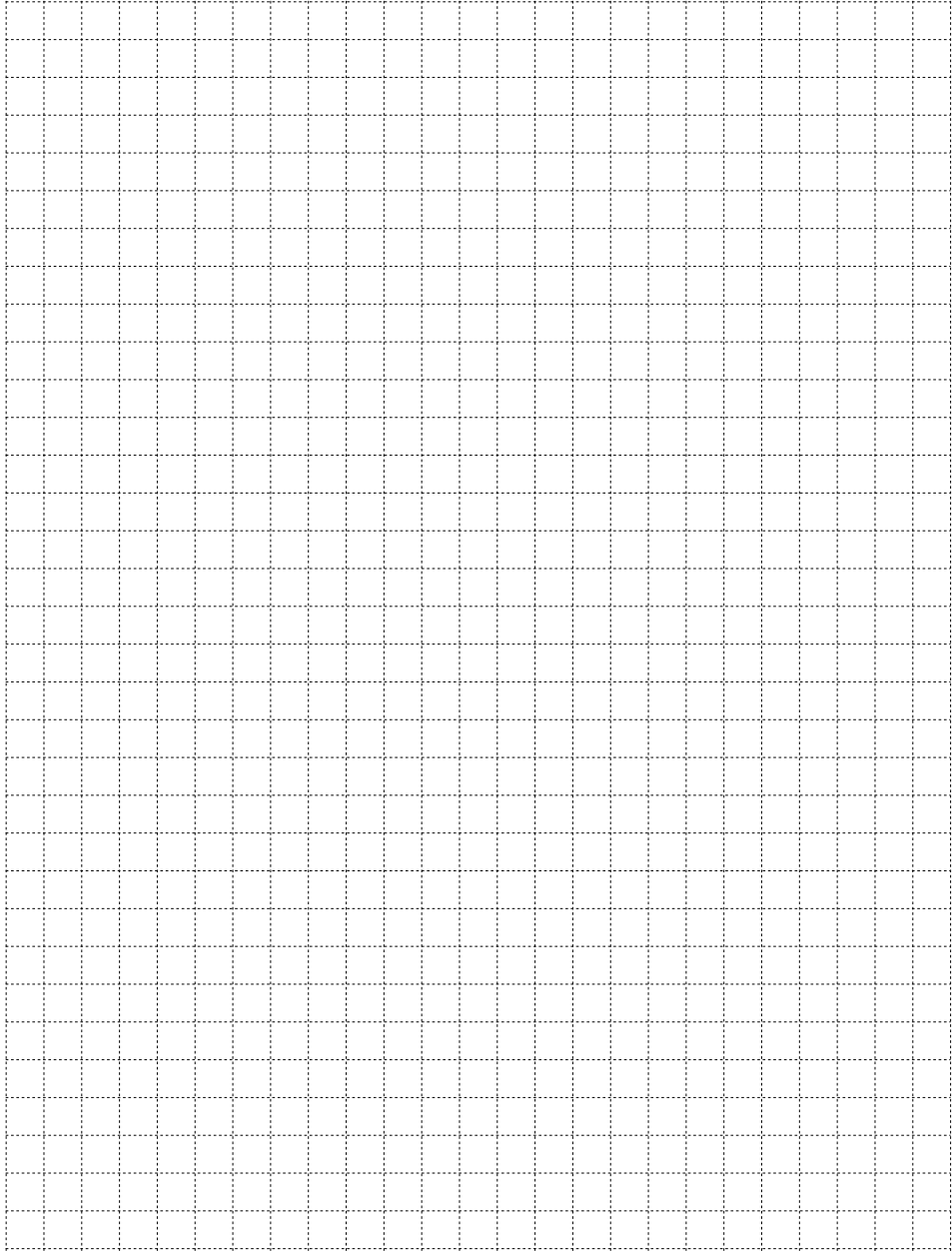
لا تكتب في هذه المنطقة

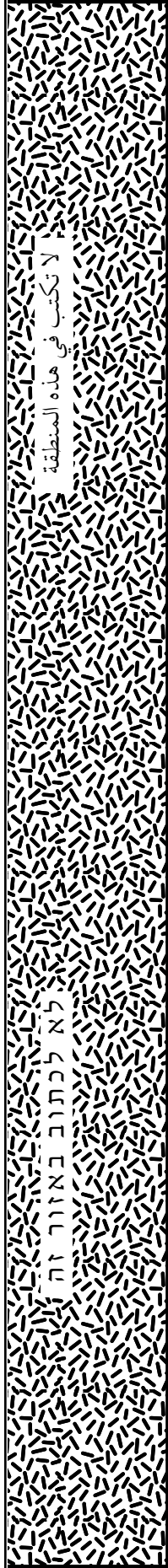
لا لכתוב באזור זה

4. الحدّ العاشر في متوالية حسابيّة هو 4 أضعاف الحدّ الثالث.

مجموع 50 الحدود الأولى هو 3725 .

جد a_1 و d (الحدّ الأوّل وفرق المتوالية).

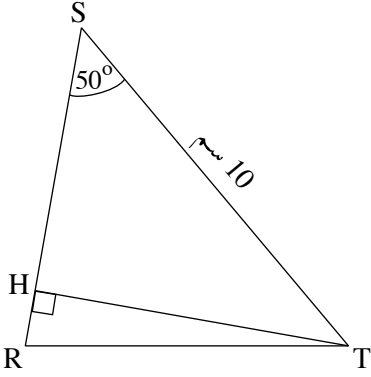




لا تكتب في هذه المنطقة

لا لכתוב באזור זה

حساب المثلثات



5. في مثلث متساوي الساقين RST ($RS = RT$) ،

TH هو الارتفاع على الساق RS .

طول القاعدة هو 10 سم $ST =$.

مقدار زاوية القاعدة هو 50° (انظر الرسم) .

أ . احسب طول TH .

ب . (1) ما هو مقدار زاوية الرأس $\sphericalangle SRT$ ؟

(2) احسب طول الساق RT .

A large grid of dotted lines for writing the solution.

לא לכתוב באזור זה
لا تكتب في هذه المنطقة

لا تكتب في هذه المنطقة

لا لכתוב באזור זה

الاحتمال

6. כתב טה חרפי اسمہ، ط، ه، على جهتي قطعة نقدية (متوازنة)،

بحيث كتب حرفاً واحداً على كل جهة.

رمى طه القطعة النقدية مرتين.

أ. ما هو الاحتمال بأن تسقط القطعة النقدية على حرفي اسم طه بالترتيب الصحيح؟

فصل.

ب. ما هو الاحتمال بأن تسقط القطعة النقدية على حرفي اسم طه بالترتيب العكسي؟

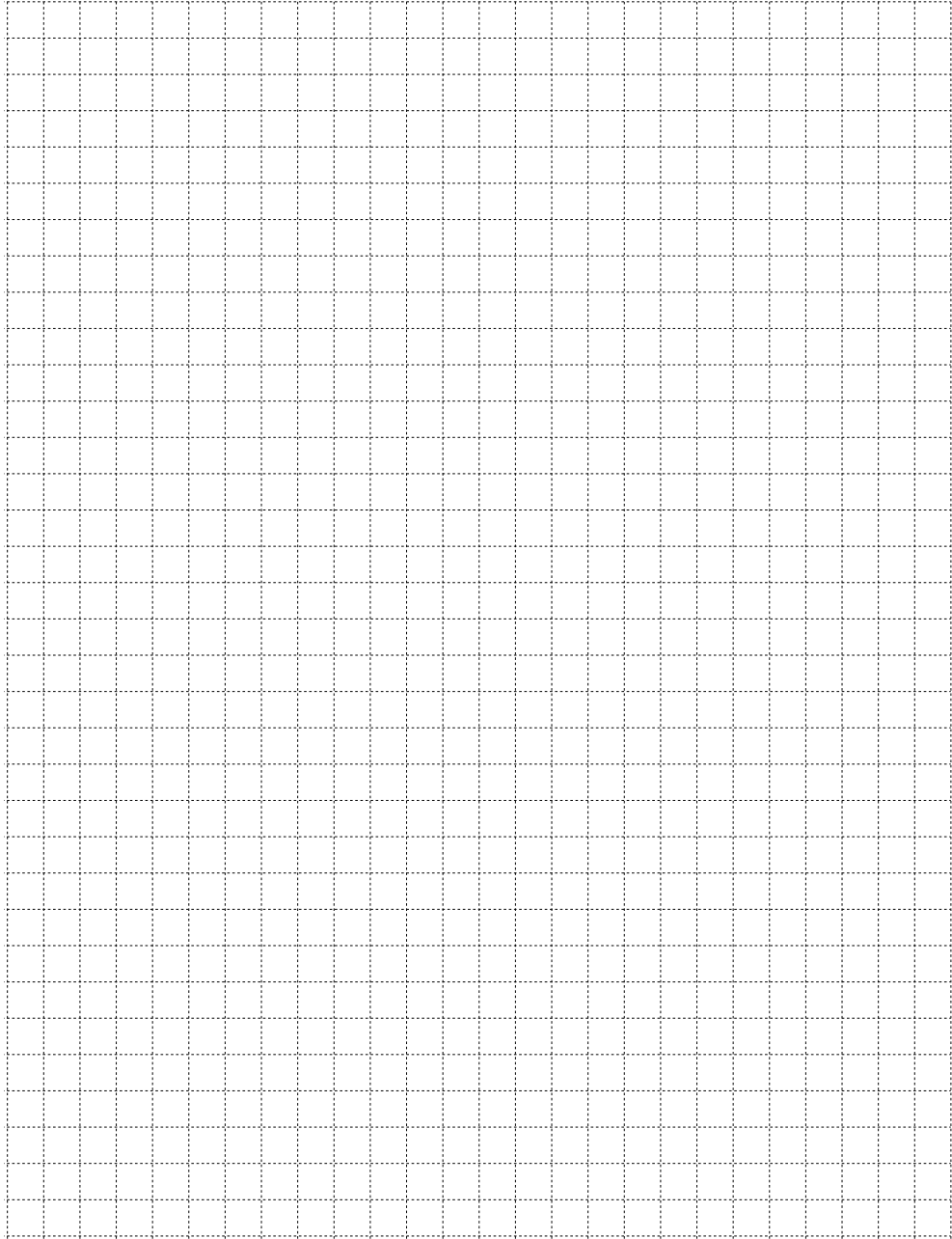
فصل.

ج. ما هو الاحتمال بأن تسقط القطعة النقدية مرتين على نفس الحرف؟ فصل.

Grid area for writing answers.

לא לכתוב באזור זה

لا تكتب في هذه المنطقة



لا تكتب في هذه المنطقة

لا لכתוב באזור זה

בהצלחה!

نتمنى لك النجاح!

זכות היוצרים שמורה למדינת ישראל.

אין להעתיק או לפרסם אלא ברשות משרד החינוך.

حقوق الطبع محفوظة لدولة إسرائيل.

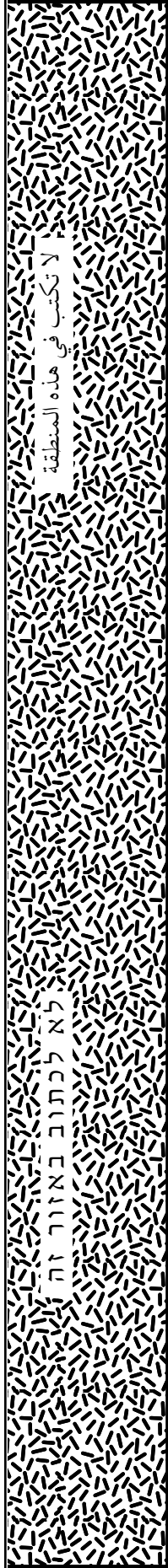
النسخ أو النشر ممنوعان إلا بإذن من وزارة التربية والتعليم.

/تتبع صفحات دفتر إضافية/

A large grid of dotted lines for writing or drawing, occupying the majority of the page.

לא לכתוב באזור זה

لا تكتب في هذه المنطقة

A large grid of dotted lines for writing, consisting of approximately 30 columns and 40 rows of small squares.

A large grid of dotted lines for writing or calculations, consisting of approximately 25 columns and 40 rows.

לא לכתוב באזור זה

لا تكتب في هذه المنطقة